

SZKOLENIA ON-LINE

### CELE I KORZYŚCI:

Często wprowadzane do ustawy o ochronie przyrody zmiany w zakresie spraw związanych z usuwaniem drzew i krzewów mogą być przyczyną wielu wątpliwości co do sposobu procedowania spraw.

Urzednicy i właściciele drzew muszą ciągle i w krótkim czasie uaktualniać wiedzę dotyczącą swoich powinności i praw.

Dodatkowo zmiany w procedurach mogą powodować niezrozumienia na linii urząd - klient. Na szkoleniu omówione będą także powody wprowadzanych zmian.

Ustawa o ochronie przyrody określa zasady prowadzenia postępowań dotyczących usuwania drzew i krzewów, procedowania zgłoszeń zamiaru usunięcia drzew, wymierzenia sankcji administracyjnych za nielegalne usuwanie drzew i krzewów oraz ich uszkodzenie lub zniszczenie. Opisano także sposoby oceny potrzeby wprowadzania kompensacji.

Ustawodawca m.in.:

- Zdefiniował podstawowe pojęcia, m.in. drzewa, krzewu, złomu, wywrotu, plantacji, zniszczenie drzewa i uszkodzenia drzewa.
- Określił katalog drzew i krzewów, dla których uzyskiwanie decyzji zezwalających na usunięcie nie jest wymagane.

## USUWANIE DRZEW I KRZEWÓW. WYDAWANIE DECYZJI ZEZWALAJĄCYCH NA USUWANIE, WYDAWANIE DECYZJI W SPRAWIE UZNANIA KOMPENSACJI, WYDAWANIE DECYZJI W SPRAWIE NAŁOŻENIA KARY ADMINISTRACYJNEJ, WERYFIKACJA ZGŁOSZEŃ ZAMIARU USUNIĘCIA DRZEW

### PROGRAM:

#### I dzień

#### I. Wyjaśnienie zasad prowadzenia postępowania administracyjnego dotyczącego usuwania drzew i krzewów:

1. **Organy wydające decyzje zezwalające na usunięcie drzew, a organy wydające decyzje nakazujące wycinkę drzew.**
2. **Zakres przedmiotowy zezwolenia na usunięcie drzew:**
  - Drzewa i krzewy, na usunięcie których nie jest wymagane zezwolenie;
  - Wyłączenie zasad usuwania drzew i krzewów określonych w UoOP w postępowaniach prowadzonych na podstawie innych ustaw.
3. **Zgłaszanie zamiaru usunięcia drzew przez osoby:**
  - Drzewa podlegające zgłoszeniu.
  - Zakres zgłoszenia.
  - Możliwość uzupełnienia informacji w zgłoszeniu.
  - Weryfikacja terenowa drzew ze zgłoszenia.
  - Wniesienie sprzeciwu wobec zgłoszenia – przesłanki i skutki prawne.
  - Milczące załatwienie sprawy zgłoszenia lub zaświadczenie o braku sprzeciwu – przesłanki.
  - Okres ważności zgłoszenia.
4. **Przebieg postępowania dot. zezwolenia na usunięcie drzew:**
  - Wniosek o wydanie decyzji.
  - Strony postępowania.
  - Wizja terenowa oraz oględziny złomów i wywrotów.
  - Ocena potrzeb kompensacji.
  - Zawartość decyzji - przygotowanie projektu decyzji.
  - Zawiadomienie stron o postępowaniu, w tym obowiązki spółdzielni mieszkaniowych i wspólnot mieszkaniowych.
  - Opłaty.
  - Wydanie decyzji.
5. **Upublicznienie informacji o postępowaniu dot. usuwania drzew.**
6. **Przepisy prawne, wytyczne i literatura.**
7. **Diskusja.**

#### II Dzień

- II. **Wyjaśnienie zasad prowadzenia postępowania dotyczącego nielegalnego usuwania drzew.**
- III. **Ocena potrzeby wprowadzenia kompensacji przyrodniczej, zasad i warunków wprowadzania nasadzeń, zasad oględzin oceny udatności kompensacji.**
8. **Organy wydające decyzje nakładające sankcje administracyjne za nielegalne usunięcie drzew, ich uszkodzenie lub zniszczenie.**

- Określił zakres wniosku o wydanie zezwolenia oraz zgłoszenia zamiaru usunięcia drzew.
    - Opisał procedurę uzyskiwania zezwolenia oraz weryfikacji zgłoszenia.
    - Określił zawartość zezwolenia.
      - Wskazał wytyczne w zakresie nakładania kompensacji przyrodniczej.
  - Określił zasady karania za usunięcie drzew i krzewów bez zezwolenia lub bez zgłoszenia.
  - Określił zasadny naliczania kar.
  - Określił odpowiedzialność podmiotów za niezgodne z prawem uszkodzenie, niszczenie bądź usuwanie drzew.
- W czasie szkolenia poruszana będzie także tematyka ewolucji przepisów prawa w powyższym zakresie wynikająca z wprowadzenia w życie przepisów kolejnych ustaw zmieniających przepisy w zakresie usuwania drzew.

#### ADRESACI:

Pracownicy gmin, starostw, urzędów marszałkowskich i urzędów wojewódzkich zaangażowani w wydawanie decyzji zezwalających na usunięcie drzew/krzewów, decyzji dotyczących wymierzenia kary administracyjnej za nielegalne usunięcie drzew, ich uszkodzenie bądź zniszczenie, decyzji środowiskowych, zezwoleń na realizację inwestycji drogowych, zarządcy dróg, kolei i terenów zieleni oraz przedsiębiorcy realizujących inwestycje.

#### PROWADZĄCY:

Biolog, pedagog. Ekspert z dziedzin: botanika, leśnictwo, ochrona przyrody, wody powierzchniowe. Wykładowca dysponujący doświadczeniem nabytym w instytucjach i urzędach państwowych, w tym w korpusie SC. Pracował m.in. w Parku Narodowym, PGL Lasy Państwowe, Regionalnej Dyrekcji Ochrony Środowiska, PGW Wody Polskie. Od 2014 r. współpracuje z Fundacją Rozwoju Demokracji Lokalnej.

#### 9. Zakres przedmiotowy postępowania administracyjnego dotyczącego nielegalnego usunięcia drzew, ich niszczenia lub uszkodzenia:

- Drzewa i krzewy niekwalifikujące się do prowadzenia postępowania dotyczącego nielegalnego usuwania, niszczenia lub uszkodzenia.
- Brak koniecznej decyzji zezwalającej na usuwanie drzew lub wykonanie usunięcia bez wymaganego zgłoszenia zamiaru usunięcia drzew.
- Okoliczności i motywy działania podmiotów powodujące brak przesłanek do wszczęcia postępowania dotyczącego nielegalnego usuwania, niszczenia lub uszkodzenia.
- Niezależność postępowania administracyjnego od postępowań cywilno-prawnych i postępowań karnych.

#### 10. Przebieg postępowania dot. usunięcia drzew bez zezwolenia:

- Powzięcie przez organ informacji o możliwości nielegalnego usuwania drzew.
- Wstępna weryfikacja ww. informacji oraz zbadanie właściwości organu.
- Ustalenie stron postępowania.
- Wszczęcie postępowania z urzędu.
- Współpraca organu prowadzącego postępowanie administracyjne z instytucjami strzegącymi przestrzegania prawa (straż gminna, policja)
- Czynności organu w tym, oględziny terenowe.
- Ustalenie podmiotu ponoszącego odpowiedzialność za wykonywanie czynności bez stosownego zezwolenia:
  - a. Odpowiedzialność właściciela lub współwłaściciela.
  - b. Odpowiedzialność właściciela urzędzeń przesyłowych.
  - c. Odpowiedzialność innych niż ww. Podmiotów.
- Przesłanki uzasadniające zawieszenie postępowania dotyczącego nielegalnego usuwania drzew i ich uszkodzenia i niszczenia.
- Naliczanie i pobieranie opłat za nielegalne usunięcie drzew ich uszkodzenie lub zniszczenie.
- Zawiadomienie stron postępowania o zgromadzeniu i zebraniu materiału dowodowego.

#### 11. Przesłanki uzasadniające umorzenie postępowania.

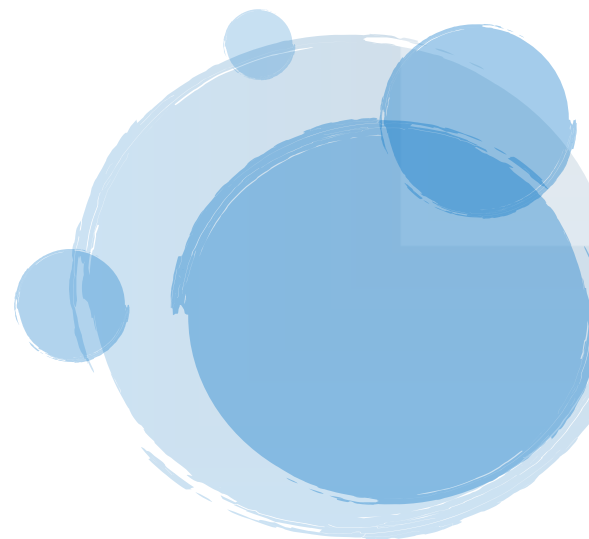
#### 12. Odstąpienie od karania, ulgi i obniżenia kar za nielegalne usuwanie drzew.

#### 13. Upublicznienie informacji o postępowaniu dot. nielegalnego usuwania drzew.

#### 14. Weryfikacja udatności kompensacji. Przebieg postępowania dot. Weryfikacji udatności kompensacji w zamian za usunięte drzewa:

- Wszczęcie postępowania – możliwe terminy.
- Ustalenie stron postępowania.
- Zawiadomienie o oględzinach terenowych.
- Weryfikacja udatności.
- Brak zachowania żywotności drzew - przyczyny zależne i niezależne od podmiotu.
- Możliwości weryfikacji przez organ przyczyn zależnych i niezależnych uschnięcia nasadzonych drzew.
- Uzyskanie przez organ dodatkowych informacji w postępowaniu.
- Kwestie pobrania opłat, w tym ich proporcjonalne przeliczenie.
- Zawiadomienie stron postępowania o zgromadzeniu i zebraniu materiału dowodowego.
- Wydanie decyzji.

15. Dyskusja.





**TERMIN SZKOLENIA:**

**23-24 listopada 2020 r.,**

I dzień godz. 9.30 – 15.00. II dzień 9:00-15:00

**CENA:**

**450 zł netto/os.**

Udział w szkoleniu zwolniony z VAT w przypadku finansowania szkolenia ze środków publicznych. Cena zawiera: udział w profesjonalnym szkoleniu on-line, materiały szkoleniowe przekazane w wersji elektronicznej, certyfikat ukończenia szkolenia, możliwość konsultacji z trenerem.

**ZGŁOSZENIA:**

Wypełnioną **kartę zgłoszenia** należy przesać mailem na adres: [szkolenia@mistia.org.pl](mailto:szkolenia@mistia.org.pl) lub **poprzez formularz zgłoszenia na [www.mistia.org.pl](http://www.mistia.org.pl) do 18 listopada 2020 roku.**

**UWAGA LICZBA MIEJSC OGRANICZONA!**

**DANE DO KONTAKTU:**

Fundacja Rozwoju Demokracji Lokalnej im. Jerzego Regulskiego

NIP: 522-000-18-95

**FRDL Małopolski Instytut Samorządu Terytorialnego i Administracji**

**ul. Floriańska, 31-019, Kraków**

**tel. +48 12 623 72 44**

**[szkolenia@mistia.org.pl](mailto:szkolenia@mistia.org.pl)**

**Co to jest webinarium i jak będziemy je realizowali?**

- Szkolenie to będzie realizowane w formie on-line. Udział pozwoli zapoznać się z tematem prezentowanym na żywo przez eksperta, zadać mu pytanie na czacie i porozmawiać z innymi uczestnikami.
- Nasze szkolenia on-line wyróżnia to, że prowadzone są z najlepszymi trenerami i ekspertami, praktykami w temacie szkolenia, których znają Państwo ze szkoleń stacjonarnych.
- Będą Państwo widzieli i słyszeli trenera oraz wyświetlane przez niego materiały, prezentacje, filmy instruktażowe, dokumenty.
- Zarówno przed spotkaniem, jak i w jego trakcie mogą Państwo zadawać pytania poprzez czat. Trener odpowiada na te pytania na bieżąco lub w drugiej części szkolenia w sesji pytań i odpowiedzi.
- Platforma, na której odbywa się webinarium, jest dostępna bezpośrednio przez przeglądarkę internetową, np. Google Chrome lub inną. Potrzebny jest komputer z dostępem do Internetu. Przydatne mogą być również słuchawki z mikrofonem, jeżeli chcieliby Państwo zabierać głos a liczba uczestników na to pozwala. Kamera w komputerze nie jest konieczna.
- Po przesłaniu karty zgłoszenia otrzymają Państwo na wskazany adres e-mail unikalny link do webinarium (wirtualnej sali szkoleniowej). Wystarczy kliknąć w ten link w konkretnym terminie i godzinie, w której planowane jest jego rozpoczęcie.
- Korzystanie z naszych webinarium jest bardzo proste. Jeżeli po raz pierwszy korzystają Państwo z naszego webinarium sugerujemy testowe połączenie we wskazanym przez nas terminie.
- Po spotkaniu otrzymają Państwo mailem elektroniczne materiały szkoleniowe a certyfikat ukończenia szkolenia zostanie przesłany, w zależności od Państwa preferencji, pocztą lub mailem. Płatność za szkolenie nastąpi na podstawie faktury przesłanej po szkoleniu mailem.

Dokonanie zgłoszenia na szkolenie jest równoznaczne z zapoznaniem się i zaakceptowaniem regulaminu szkoleń Fundacji Rozwoju Demokracji Lokalnej zamieszczonym na stronie Organizatora [www.mistia.org.pl](http://www.mistia.org.pl) oraz zawartej w nim Polityce prywatności i ochrony danych osobowych.

## KARTA ZGŁOSZENIA UCZESTNIKA:

**Usuwanie drzew i krzewów. Wydawanie decyzji zezwalających na usuwanie, wydawanie decyzji w sprawie uznania kompensacji, wydawanie decyzji w sprawie nałożenia kary administracyjnej, weryfikacja zgłoszeń zamiaru usunięcia drzew (zajęcia on-line) 23-24 listopada 2020 r.**

Nazwa i adres nabywcy  
(dane do faktury)

Nazwa i adres odbiorcy

NIP

Telefon

1. Imię i nazwisko uczestnika,  
stanowisko,  
E-MAIL i TEL. DO KONTAKTU

2. Imię i nazwisko uczestnika,  
stanowisko,  
E-MAIL i TEL. DO KONTAKTU

3. Imię i nazwisko uczestnika,  
stanowisko,  
E-MAIL i TEL. DO KONTAKTU

Oświadczam, że szkolenie dla ww. pracowników jest kształceniem zawodowym finansowanym w całości lub co najmniej 70% ze środków publicznych (proszę zaznaczyć właściwe)

TAK  NIE

**Proszę o certyfikat w formie:**

Papierowej

Elektronicznej  e mail.....

**UWAGA** Liczba miejsc ograniczona. O udziale w szkoleniu decyduje kolejność zgłoszeń. Zgłoszenie na szkolenie musi zostać potwierdzone przesłaniem do Ośrodka **karty zgłoszenia** (mail lub formularz na [www.mistia.org.pl](http://www.mistia.org.pl)). Brak pisemnej rezygnacji ze szkolenia najpóźniej na trzy dni robocze przed terminem będzie równoznaczny z obciążeniem Państwa należnością za to szkolenie niezależnie od przyczyny rezygnacji. Płatność należy uregulować przelewem przed lub po szkoleniu (na przelewie prosimy podać nazwę szkolenia).

NR RACHUNKU:

**Podpis osoby upoważnionej**